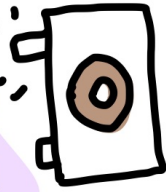


Mission impossible

vous devez réaliser ces 7 missions en moins de 20 minutes

Faites une photo de votre groupe qui montre à la fois votre unité et vos singularités



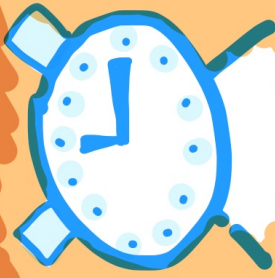
Coordonnez - vous pour réaliser, avec ou sans musique, un enchaînement de mouvements pendant 30 secondes



Présentez aux autres la personne qui vous a le plus inspirée concernant votre rôle de formateur. trice



TIC
TAC



TIC
TAC

Trouvez pour chaque membre de votre groupe, une particularité qu'il ne partage avec personne d'autre



Partagez vos craintes concernant l'EDUCATHON



Listez toutes les NOUVELLES activités que vous avez faites depuis le début de la crise sanitaire



Réalisez un dessin qui propose une synthèse des 5 premiers jours de votre formation

